

Editorial	129
ODBORNÁ ČÁST	
Klíč k nasazování hormonální substituční terapie Fait T.	133
Adenomyóza	
Kovář P., Daňková Kučerová J., Dvořáčková J., Žiak D.	138
Ultrazvukové „soft markery“ v diagnostice hluboké pánevní endometriózy	
Hašík L., Drahoňovský J., Hanáček J., Dolná Z., Krofta L., Heřman H., Feyereisl J.	146
Porovnání ultrazvuku a magnetické rezonance v diagnostice hluboké infilující endometriózy	
Dolná Z., Hašík L., Frydrych J., Drahoňovský J., Hanáček J.	149
Hluboká infilující endometrióza postihující gastrointestinální trakt	
Hanáček J.	155
Porodnické aspekty hluboké infilující endometriózy	
Marvanová Z., Ivánková K., Drahoňovský J.	160
Současná klasifikace fetální růstové restrikce	
Dudová A.	164
Juvenilní benigní léze prsu, kazuistika: objemný phyllodes tumor	
Faridová A., Rauš K., Trnková M., Šebelová L.	167
Anencephalus a indukce porodu v termínu – kazuistika	
Marvanová Z.	172
Diabetická ketoacidóza jako příčina nitroděložního úmrtí plodu	
Ivánková K.	174
Využití inaktivovaných lyofilizovaných kandid v prevenci rekurentní vulvovaginální kandidózy	
Unzeitig V., Dofková K., Dvořák V., Matuška J.	176
Depotní medroxyprogesteron acetát	
Křepelka P.	180
Užívání kombinované perorální antikoncepce v prodloužených cyklech, se zkrácenou hormonální přestávkou nebo nepřetržitě	
Veselá L.	185

Strany s inzercí, za jejíž jazykovou a věcnou správnost odpovídá inzerent 130, 132, 137, 145, 154, 159, 163, 179, 184, obálka II, III, IV

AUTORKA OLEJOMALBY NA TITULNÍ STRANĚ

Hana Hrušová je všestranná českobudějovická umělkyně, jejíž záběr sahá od textilní tvorby včetně designu a realizace ručně malovaných loutek a hraček přes interiérový design po ilustrace pro děti a rozsáhlé malby na zdi. V současné době se autorka věnuje olejomalbě. Při práci na svých obrazech postupuje tak, že z malých střípků, zdánlivě neslučitelných stylů, je mozaikovitě poskládán nezaměnitelný harmonický celek. Její díla jsou zastoupena v soukromých sbírkách a v galeriích.

Autorské hračky najdete na webových stránkách www.hrackyhannycz.

Obrazy něžných tváří a siluet žen jsou zveřejňovány na facebookovém profilu [@HanaHrusova](https://www.facebook.com/HanaHrusova), Atelier HANA www.facebook.com/HanaHrusova.

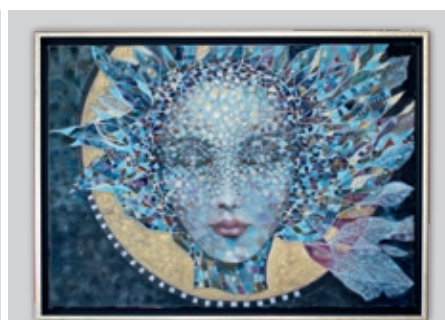


Foto: Helena Hrušová